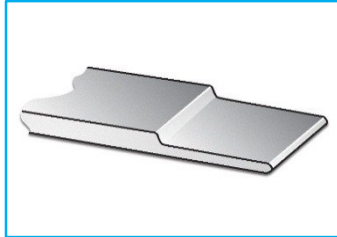


## Minőségek

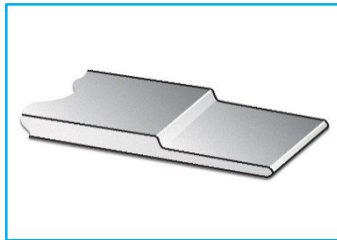


### RMB MeyerPrint



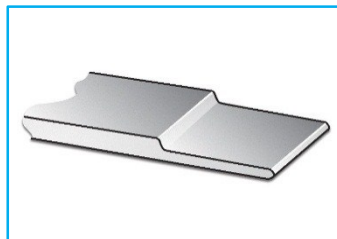
Optimális tisztaságú (max. 0,003% kén tartalom) standard anyag, magas krómtartalommal, (0,3 - 0,4 %). Bevált, nagyon megbízható rákelkés minőség.

### RMB OptiPrint



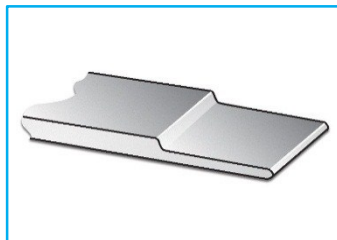
A Rolf Meyer saját fejlesztésű, nagy tisztaságú magasabb krómtartalmú, homogén anyaga, ami akadályozza a sorjaképződést, és magasabb élettartamot biztosít.

### RMB PowerPrint



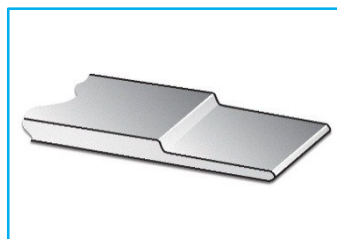
Az RMB PowerPrint ötvözött, sima felületű, kopásálló, tartós rákelkés, ami a bonyolult mélynyomatási feladatoknál is kiváló eredményt garantál.

### RMB MegaPrint



Kerámia részecskéket tartalmazó speciális bevonatú anyag, ami megakadályozza a csikozódást. Optimális élettartamot és nyomtatási minőséget biztosít.

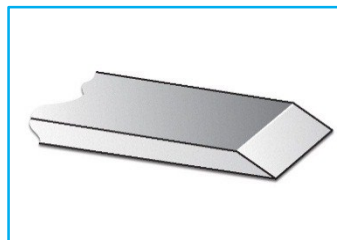
### RMB NiroPrint



Az RMB NiroPrint anyag korrozióálló és különösen alkalmas vizes bázisú és agresszív festékek és lakkok kezeléséhez.

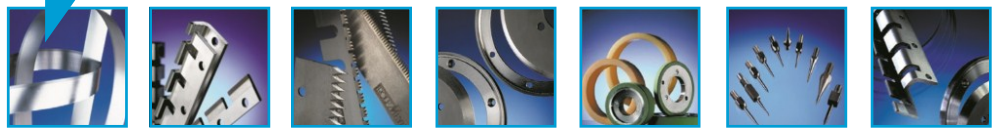
A fenti anyagok mindegyike különböző élkialakításokban rendelhető.

### RMB PolyPrint

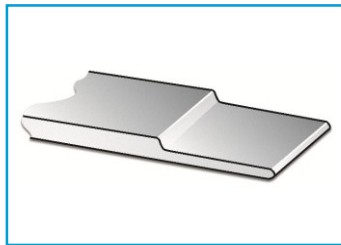


Az RMB PolyPrint-et támasztó és lehúzó rákelként is alkalmazzák a flexonyomatásban. Sorjátlanított széllel vagy ékkialakítással is szállítható.

## Lamella- kialakítások

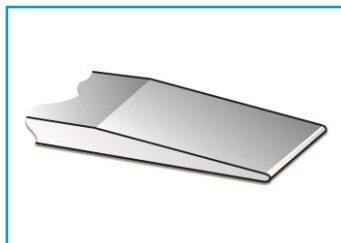


ESP lamella



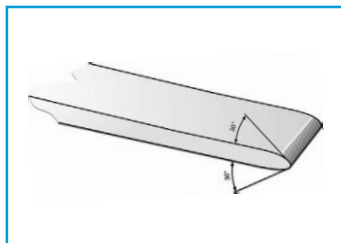
Felhasználói igényeknek és különböző alkalmazásoknak megfelelő lamella szélesség és vastagság. A szigorú gyártási toleranciák betartásával készült lamellák konstans érintkezési felületet és azonos nyomtatminőséget biztosítanak

ESP stabil rákel



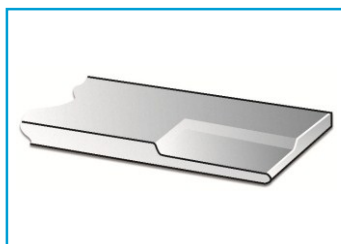
Különösen vékony lamella vastagság esetén ajánlott. A kivitel megakadályozza a lamella túlzott elhajlását, különösen a henger széleinél.

FlexoTip



Különleges kivitel speciálisan a flexo nyomtatásnál alkalmazott kamrarákel számára. Az egyenletes és harmonikus érintkezés biztosítja a hosszú futásidőt és kiváló minőséget.

ESP kombi-rákel



A rákel vastagsága a nyomtatási zónán kívül eső részén megerősített, ami jelentősen csökkenti a henger érdesebb szélein keletkező problémákat

A ROLF MEYER rákelkés gyártás toleranciái:

Egyenesség	max. 1mm görbület 3 m-en
Anyagvastagság	+/- 0,005 mm
Lamella vastagság	+ 0,005mm / -
0,000mm Lamella szélesség	+/- 0,1 mm