

Gyártási prepress



A PackEdge egy igen termelékeny, komplex csomagolástechnikai szerkesztő szoftver, amely egyedi technológiai megoldásaival és speciális eszközeivel a nyomdai előkészítés legproblémásabb területeire koncentrálnak (alátöltés, torzítás, rácsozás, vonalkódok...). A PackEdge teljeskörű Adobe tanúsítással rendelkezik a PDF 1.6 és PS kezelés terén. A szoftver saját fájlformátuma is PDF, ennek köszönhetően ugyanazon a PDF fájlban dolgozhat az operátor, amit a vevő jóváhagy Adobe® Reader™-rel, és ami továbbfeldolgozásra kerül a RIP-be. Így elkerülhetők az exportálásból és verzió-keveredésekből adódó hibalehetőségek. Egy PC-s előkészítő részleg költségeinek optimalizálására a PackEdge ideális megoldás, hiszen használatával az előkészítésre szánt operátori gépidő jelentősen lecsökken, csakúgy, mint az elrontott proofok és nyomóformák száma. A gépleállásokból és a reklamációkból adódó extra költségek pedig megszórólhatók.

Egyedülálló prepress funkciók

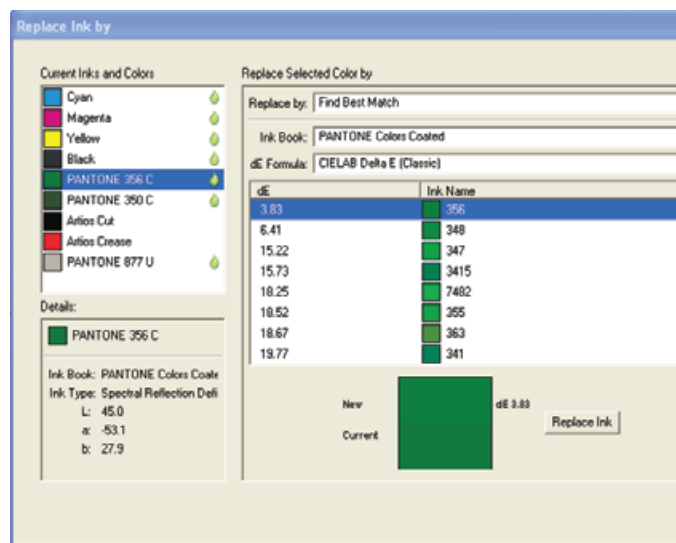
Importálás

Nyomatás előtti előkészítő szoftver lévén, a program rendkívül hatékony import funkciókkal rendelkezik. Az Adobe® által tanúsított Certin® import modulja tökéletesen kezeli a PostScript 3 és PDF 1.6 szabványokat, beleértve a transzparenciákat. Direkt színeket tartalmazó anyagok esetén mind az egyedi, mind a Pantone színek viselkedését kezelni tudjuk, legyen az szöveges elem színe, vagy egy raszteres kép színszátornája. A szoftver az iparág-vezető ArtiosCAD struktúrális tervező szoftver formátumával problémamentesen együttműködve tartja meg az állományok hajtási és egyéb gyártási információit az egész munkafolyamatban, és a Studio modul segítségével 3D-ben is megjeleníthetővé válik a struktúrlális tervre helyezett grafika. Az importált anyag gyors és szakszerű ellenőrzésében segít a Print Rule check, amely a flexo nyomtatásban hibát okozó elemek (például túl vékony betűszárak) jelenlétére figyelmeztetnek, továbbá a Viewer, amelynek funkció közé tartozik a színszátornánkénti felülnyomott megjelenítésen túl többek között a Moire-kiszűrés, vagy a passzerhibás nyomtatás szimulálása is.

Előkészítés

Az előkészítés minden fontos funkciójában iparági standardot állítottak fel az Esko szoftverei. Az alátöltések gyors elvégzésében az InstantTrapper és a PowerTrapper modulok segítik a munkánkat, az elemenként állítható rácsozással pedig minőségi javulást érhetünk el a flexo nyomtatásban, azonos nyomdagép paraméterek mellett. Az Esko munkafolyamat-automatizáló szoftverével, az Automation Engine-nel együttműködve, a vonalkódok automatikusan kerülhetnek a grafikára a munkatáska adatbázisból, ezzel kizárva egy esetleges gépelési hibát vagy kódcserét.

Color Connection opció segítségével a PackEdge is összhangba kerül a cég központi szín-adatbázisával, ezáltal a teljes előkészítés egységes direkt szín-táblákkal és színtér-információkkal tud dolgozni, akár a Photoshop vagy Illustratorban végzett grafikai tervezéstől egészen a nyomóforma elkészítéséig.



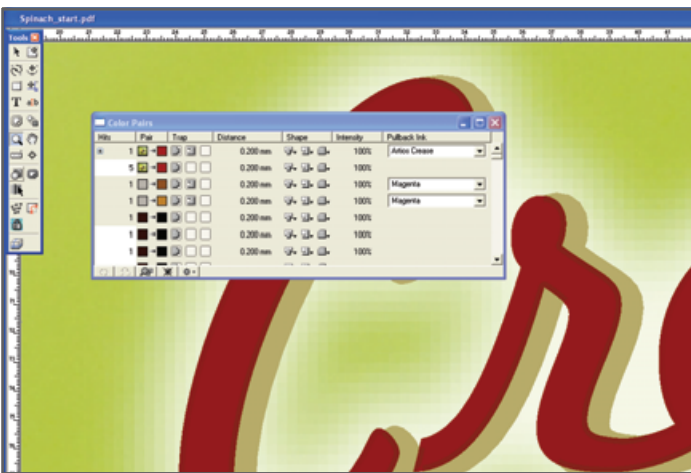
A színszátornák tökéletesen kézben tarthatók

Gyártási prepress

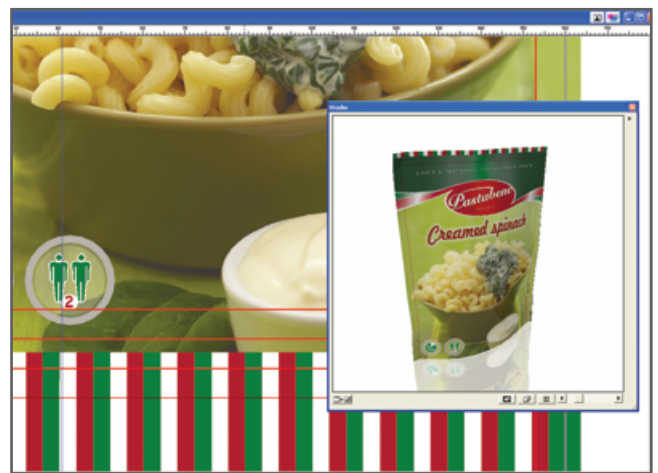
Modulok

PowerTrapper

A grafikai anyagok nyomtatás előtti alátöltése hagyományosan meglehetősen időrabló művelet, és komoly operátori tapasztalatot igényel, a PowerTrapper alátöltő modul segítségével viszont a grafika másodpercek alatt ellátható a megfelelő alátöltésekkel. Kategóriájában a legjobb alátöltési algoritmust nyújtja, amely hibátlanul számol bármilyen grafikai elem találkozásakor, legyen az szöveg, vonalas ábra, színátmenet, vagy akár direkt színcsatornákat is tartalmazó kép. Az alátöltések vékony vonalai egy külön rétegre kerülnek, ez biztosítja, hogy az eredeti grafika érintetlen maradjon, illetve hogy az alátöltések később is szerkeszthetők.



A PowerTrapper segítségével az alátöltések egyetlen gombnyomással létrehozhatók, és utólag is módosíthatók.



A Studio Designer lehetőséget nyújt az azonnali 3-dimenziós ellenőrzésre a szoftveren belül.

Studio Designer

A modul segítségével a grafika 3D-ben ellenőrizhető, ezzel jelentősen tágul a PackEdge minőségbiztosítási tulajdonságainak köre. Könnyen megvizsgálható, hogy a grafika egyezik-e a strukturális tervvel, ha pedig eltérés van, az erre készült eszközökkel a hiba gyorsan javítható. Funkciói közé tartozik a 3D-ben körbeforgatható PDF készítése, amely az ügyfél Adobe Reader segítségével meg is tud jeleníteni. Ezáltal sokszor kihagyhatóvá válik a mintakészítés időrabló művelete.

ShrinkSleeve

A zsugorfóliás nyomtatott csomagolások grafikai először mindig sík felületre nyomtatódnak ki, és hő segítségével zsugorítják rá azokat a termékre. A grafika zsugorodás közben jelentős torzuláson megy át; ezt kompenzálják azok az eszközök, amelyeket ShrinkSleeve modul kínál. Az így előkészített grafika végső megjelenését azután 3D-ben le is tudjuk ellenőrizni a képernyőn.