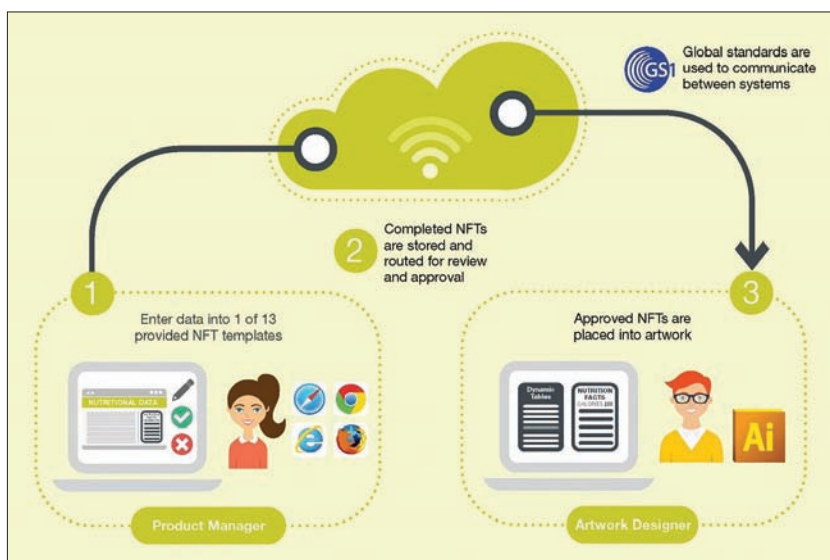


Esko: FDA élelmiszer-jelölés

Megváltoztatta az amerikai élelmiszer-hivatal, az FDA az élelmiszerek csomagolásának jelölési előírásait. Ez alapján gyakorlatilag minden élelmiszer- és italgyártó új csomagolási layoutot köteles alkalmazni, ha az amerikai piacon szeretne értékesíteni. Az Esko speciális programot készített, ami figyelembe veszi az új amerikai előírásokat, és jól alkalmazható a meglévő work-flow-kban.



Ez a program tartalmazza a teljes tápértéktáblázatot is, ami egyszerűen integrálható a csomagolás layoutjába. Nagyobb betűtípussal kell feltüntetni a címkéken a kalóriát, a csomagolásonkénti adagokat és az adagméreteket. Újdonságnak számít a cukortartalom megadása grammban és a napi mennyiség százalékos nagyságának rögzítése is. Az új előírás aktualizálta az adatnagyságokat, közérthetővé téve a felhasználók részére.

Az Esko három megoldást is kínál felhasználóinak, akik a számukra legkedvezőbbet tudják választani, így a nyomdai szolgáltatók az aktuális megrendeléshez a legkedvezőbb módszert tudják kiválasztani, és a legaktuálisabb tápanyagtáblázat-adatokkal tudnak dolgozni. Ezáltal optimalizálható a címkégyártás folyamata, és biztosítottak a korrekett adatforrások is.

Márkatulajdonosok számára ajánlja az Esko az első megoldását. Itt rendszerint az adatok a legkülönbözőbb rendszerekben és legkülönbözőbb adatformátumokban fordulnak elő, és szinte

mindig újonnan kell elkészíteni a tápanyagtáblázatot. Ehhez be kell adni a szükséges kiindulási adatokat, a táblázat és annak ellenőrzése automatikusan történik; ez kerülhet a layoutba.

Második munkamódszerét a layout-készítőknek ajánlja az Esko, ahol az aktuális layoutokat az Adobe Illustrator segítségével lehet a work-flow-ba illeszteni. Ekkor a márkatulajdonosok tápanyagtáblázatait is fogadni is lehet, de újakat is lehet készíteni. A Plug-in háttérben tárolja az adatokat, így azok gyorsan aktualizálhatók.

Teljes rendszerintegrációt biztosít a harmadik módszer, ahol automatikusan történhet a legkülönbözőbb adatok fogadása és a tápanyagtáblázatok aktualizálása, vagyis az adatokat közvetlenül külső forrásokból veszik át, manuális beavatkozás nélkül.

Az Esko meggyőződése szerint minden felhasználó már most képes az amerikai előírásokat teljesíteni, amelyek bevezetési határideje 2018. Természetesen az Esko a programhoz, illetve a módszerhez webinariumokat is szervez.

ELADÓ

HASZNÁLT GÉPEK

KOLBUS ZU801, KM470, HD140 ragasztó-kötő, 2007-ben *KOLBUS* felújítás

KOLBUS SU 125 Type 630 védőborító-felrakó, jó

INTEGRA OOSTVEN flexibilis fedélkészítő gép, 1993, jó

RIMA RS 3110 SL keresztkirakó, jó

ZIRKON FORTA 2 színes nyomógép, jó

LITHOMANN 1 színes tekercsofszét nyomógép, 1974, jelenleg is gyárt

MBO K 760/4 S-KTL Efficiency hajtogatógép, 2008, nagyon jó

FAI pántológép, 2001, nagyon jó

ADAST Romayor 1 színes nyomógép, jó

HEIDELBERG GTO-46 ZP nyomógép, jó

KALFASS R'mat Simples zsugorfóliázó

ITALDIBIPACK Espert ES 5040 2N zsugorfóliázó, 2001, jó

NORDSON BM20 ömledékadagoló, jó

LAMINA 111-1420 kasírozó automa + présasztal, 1989, jó

B1 kínai tégelyprés, 2001, jó

AGFA POLARIS XEV CTP, 2007, jó

TROLLEY POLARIS XEV-XE CTP

AGFA VPP 85, MP 85 CTP, jó

SMB C-Line Ci pántoló gépsor, 2010, jó

HERZOG+HEYMANN M7 hajtogató, jó

MBO ET 46 hajtogató egység, jó

STAHL ET 63 sarokállomás hajtogatóhoz

MBO B1-es oltárhajtás egység, jó

TETTERODE hajtogatógép, jó

GAESSERT kirakó + DESTABAS 600, jó

MBO 79/4 KL hajtogatógép, jó

MBO SF 56 szálfelsütő, jó

MBO FA 46 ME kirakó, jó

STOCK SFAM 7/1600 ragasztó-kötő gép, nagyon jó

ZÜND G3 L-3200 plotter 2009, jó

DURST 600 Pictor UV táblanyomtató, jó

ZECHINI X-case beakasztó, szinte új

POLYGRAPH körprés, nagyon jó

DOMINANT ADAST 725 kétszínű nyomógép, 1998, jelenleg is üzemel

MAXIMA MS 80 G egyenes vágógép, 1998, jelenleg is üzemel

KAEV P703 tűzőgép, jelenleg is üzemel

FOLD MASTER FM 235.111 hajtogatógép, jelenleg is üzemel

MÜLLER MARTINI Tigra ragasztó-kötő gép, 2003, nagyon jó

További információk:

www.prosystem.hu

Tel: 06 27 537-873

usedmachines@prosystem.hu